



Cuidando la salud
de tu mejor amigo

Quiroflox

NUMERO DE REGISTRO Q-0790-039, Q-0790-040 y Q-0790-059

Antibiótico de amplio espectro

Fórmula:

Quiroflox Solución
Enrofloxacin 25 mg
Vehículo c.b.p..... 1 ml

Quiroflox 50
Enrofloxacin..... 50 mg
Excipiente c.b.p..... 1 tableta

Quiroflox 150
Enrofloxacin 150 mg
Excipiente c.b.p..... 1 tableta



PRESENTACIÓN:

Solución oral con 30 ml y Frasco con 10 tabletas de 50 y 50 mg

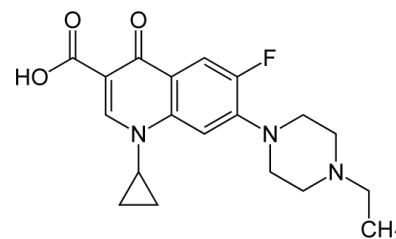
Descripción

Es una Solución y tabletas antibióticas a base de enrofloxacin

La **enrofloxacin** se caracteriza por tener una buena actividad antimicrobiana, incluso contra microorganismos poco susceptibles o resistentes a otros antimicrobianos de uso común en los animales. Tiene un excelente comportamiento farmacocinético, con fácil administración, absorción casi completa y una distribución tisular que garantiza concentraciones mínimas inhibitorias (CMI) frente a los microorganismos causantes de la mayoría de las enfermedades en los animales. Su índice terapéutico es alto, y puede administrarse sin mayores problemas en terapias combinadas con otros medicamentos. Representa, sin lugar a dudas, una excelente herramienta para el manejo clínico en medicina veterinaria.

ESTRUCTURA QUÍMICA

La enrofloxacin es una fluorquinolona derivada del ácido nalidíxico, tiene un núcleo químico básico denominado "dihidroquinolina" o anillo 4-quinolónico. Tiene un bajo peso molecular, lo cual favorece su penetración tisular. En su punto isoeléctrico tiene la menor solubilidad y la mayor lipofiliidad.



MECANISMO DE ACCIÓN

Inhibe la DNA-girasa, enzima bacteriana involucrada en la mayoría de los procesos biológicos que comprometen al DNA, tales como la transcripción, recombinación, replicación y reparación del mismo. La DNA-girasa es una Topoisomerasa tipo II, y es la única de su tipo capaz de introducir un superenrollamiento helicoidal negativo dentro de la molécula del DNA, desempeñando un rol crítico en el mantenimiento de la densidad genómica superhelicoidal. Además inhiben a la topoisomerasa IV, esencial en la segregación cromosómica de las células procariontas. En algunas especies de bacterias, tales como la *E. coli*, el principal sitio de acción es la DNA-girasa mientras que en otras, como *S. aureus*, lo es la Topoisomerasa IV. Considerando que estas enzimas tienen funciones algo distintas, es probable que las bacterias difieran en sus respuestas de acuerdo a cuál sea el punto de acción.

Farmacocinética:

QUIROFLOX en perros es rápidamente absorbida por vía oral, con una biodisponibilidad del 72%, aproximadamente el 83%, o cercana al 100 % según distintos autores, alcanzando concentraciones máximas dentro



Cuidando la salud
de tu mejor amigo

de los 0.5 a 2 horas. En gatos tiene una biodisponibilidad vía oral de casi el 100%, y un volumen de distribución de 2 a 4 litros por kg y una excelente penetración tisular (incluyendo fagocitos).

DISTRIBUCIÓN En la mayoría de las especies animales el volumen de distribución del **Quiroflox** es alto, siendo mucho mayor que el alcanzado por los betalactámicos y aminoglucósidos. Se concentra principalmente en saliva, secreción nasal; en mucosa, epitelio y secreción bronquial, así como en el hígado y en el tracto urinario. Penetran bien en el tejido pulmonar, fluido de revestimiento y macrófagos alveolares, resultando en concentraciones mayores a las séricas, llegando con mayor rapidez. Luego de 12 horas de la aplicación las concentraciones permanecían más altas en los tejidos que en el suero, con los mayores valores en bilis y orina, y luego en orden decreciente, en hígado, riñones, corazón, pulmones y bazo. Las menores concentraciones se encontraron en cerebro.

METABOLISMO Y EXCRECIÓN Las fluorquinolonas son eliminadas del organismo principalmente por metabolismo hepático y excreción renal. Por lo general son parcialmente metabolizadas en el hígado, y excretadas en bilis y orina a altas concentraciones de droga activa (droga inalterada o metabolito activo). Las rutas metabólicas comunes de estos agentes son la de alquilación, glucuronización, oxidación, sulfoxidación, acetilación y ruptura del anillo piperazínico. En animales la excreción renal es variable, aunque ocurre filtración glomerular para la fracción no ligada, y también secreción tubular activa. La filtración glomerular y la secreción tubular permiten alcanzar altas concentraciones urinarias. El porcentaje de eliminación a través de la bilis varía entre las especies. La eliminación trans-epitelial a través de la pared gastrointestinal genera altas concentraciones en sitios de colonización de bacterias patógenas, e indudablemente contribuye a la alta eficacia de este antimicrobiano a las enteritis bacterianas. Existen indicios de que puede ocurrir circulación entero-hepática. La enrofloxacin se metaboliza parcialmente a ciprofloxacina, la cual es responsable de una considerable parte de la actividad antimicrobiana.

Caninos: Se han mostrado resultados positivos en infecciones de la piel y de los tractos respiratorios, digestivos y genitourinarios, prostatitis así como en otitis externas e infecciones de heridas. En tejidos y fluidos prostáticos alcanza concentraciones mayores que las CMI de casi todos los microorganismos causantes de infecciones del tracto urinario.

También es eficaz en el tratamiento de piodermitis causadas por *Staphylococcus intermedius*, constituyéndose en una buena alternativa frente a cepas meticilino resistentes. Las altas concentraciones de antimicrobiano alcanzadas en macrófagos alveolares y en el fluido del epitelio de revestimiento pulmonar, permiten asegurar el éxito de una terapéutica en infecciones de las vías respiratorias altas de los perros.

La enrofloxacin es eficaz en infecciones causadas por *Rickettsia rickettsii* y *Staphylococcus spp.* β -hemolíticos), y demuestra sinergia con la estreptomycin frente a cepas referencia de *Brucella canis* RM 6/66

Felinos: Los hallazgos clínicos sugieren que la enrofloxacin es eficaz en el tratamiento de infecciones causadas por micobacterias oportunistas *Mycobacterium fortuitum* y *M. smegmatis* en gatos. Los datos de susceptibilidad in vitro indican que debería ser eficaz contra *Bartonella spp.* Sin embargo, estudios in vivo muestran que es necesaria una terapia de varias semanas, y que la bacteriemia no desaparece en todos los animales.

INDICACIONES:

Quiroflox, están indicadas para el tratamiento de perros y gatos en infecciones ocasionadas por bacterias Gram positivas, Gram negativas y micoplasmas, involucradas en patologías de diferentes sistemas como:

- Sistema Digestivo: Colibacilosis, salmonelosis y enteritis asociadas a: *E. Coli*, *Salmonella spp.* y *Proteus spp.*
- Sistema Respiratorio: Bronquitis, Neumonías, Tos de las perreras asociadas a: *Mycoplasma spp.*, *Pasteurella spp.*, *Bordetella spp.*, y *Klebsiella spp.*
- Sistema Urogenital: Nefritis, pielonefritis, cistitis asociadas a: *E. Coli*, *Corynebacterium pyogenes*, *Staphylococcus aureus*, *Streptococcus spp.*, *Pseudomona aeruginosa*.
- Infecciones cutáneas: Dermatitis, piodermas (*E. Coli*, *Klebsiella spp.*, *Staphylococcus aureus*, *Streptococcus spp.*, *Pseudomona aeruginosa*).
- En otitis ocasionada por *E. Coli*, *Staphylococcus aureus*, *Streptococcus spp.*, *Pseudomona aeruginosa*.

Así como en heridas infectadas y septicemias.

USO EN: Caninos, Felinos, Hurones, pequeños mamíferos y aves de ornato.



**Cuidando la salud
de tu mejor amigo**

VIA DE ADMINISTRACION: Oral

DOSIS:

Quiroflox Solución que equivale a 1 mL por cada 5 kilos de peso.

Quiroflox 50 equivale a una tableta por cada 10 kilos de peso.

Quiroflox 150 equivale a una tableta por cada 30 kilos de peso.

**Protocolo de administración oral del Quiroflox
DOSIS Y RECOMENDACIONES**

Perros	5-20 mg/kg al día PO o cada 12 horas hasta la disminución de la sintomatología y 3 días después (duración máxima de 30 días).
Gatos	5 mg/kg al día PO o cada 12 horas hasta la disminución de la sintomatología y 3 días después
Hurones	10-20 mg/kg PO dos veces al día como dosis única
Conejos	5 mg/kg PO cada 12 horas durante 14 días. Tratamiento de elección para Pasteurella.
Erizos y chinchillas	5-10 mg/kg PO cada 12 horas
Ratones y ratas	Tratamiento ideal para neumonía micoplásmica 10 mg/kg VO c/12 h. En agua de bebida de 50-200 mg/L durante 14 días
Aves	En aves grandes (tipo avestruz) 1.5-2.5 mg/kg VO dos veces al día, en agua de bebida solución al 10% 10 mg/kg durante 3 días o bien a dosis de 15 mg/kg VO o 250 mg/L de agua de bebida.

INTERACCIONES:

Es sinérgica con aminoglucosidos, cefalosporinas de 3ª generación y penicilinas de amplio espectro.

ADVERTENCIAS:

- La Enrofloxacinina está contraindicada en cachorros hasta los 8 meses en razas pequeñas y medianas y hasta los 10 meses en razas grandes porque puede ocasionar daños en el cartílago del crecimiento.
- La Enrofloxacinina no deberá ser empleada en humanos ya que puede ocasionar, alucinaciones, y cefaleas.
- Las fluoroquinolonas en general no se recomiendan durante la gestación.
- Los efectos adversos son muy raros y se pueden manifestar con disfunción gastrointestinal, enzimas hepáticas aumentadas, ataxia, convulsiones, depresión, letargia y nerviosismo
- En los gatos se han registrado incidencias de toxicidad ocular, midriasis, degeneración retiniana y ceguera a dosis mayores de 15 mg/kg y casos esporádicos en gatos muy susceptibles a dosis normales; problemas gastrointestinales, hiperactividad enzimática, hepática, ataxia, convulsiones, depresión, letargia, vocalizaciones y agresión.
- Los antiácidos que contienen Mg, Al y Ca pueden impedir la absorción del fármaco; el sucralfato la inhibe.
- Consérvese en un lugar fresco y seco.
- No se deje al alcance de los niños.
- Producto de uso exclusivo en medicina veterinaria.
- El uso de este producto en cachorros menores a los 8 meses de edad queda a criterio del médico veterinario

SU VENTA REQUIERE RECETA MEDICA

CONSULTE AL MEDICO VETERINARIO

Literatura exclusiva para Médicos veterinarios.

Responsables de contenido: Departamento Técnico.

LABORATORIOS KIRÓN MÉXICO S.A. de C.V.

Av. Sor Juana Inés de la Cruz No. 582 Col. Benito Juárez Cd. Nezahualcóyotl

Estado de México. C.P. 57000 TEL. 55 51 12 77 43

Sitio Web: www.kironmexico.com, También en Facebook, Instagram, You Tube y LinkedIn